

メノエイドコンビ®パッチ
MENOAIDCOMBI® Patches

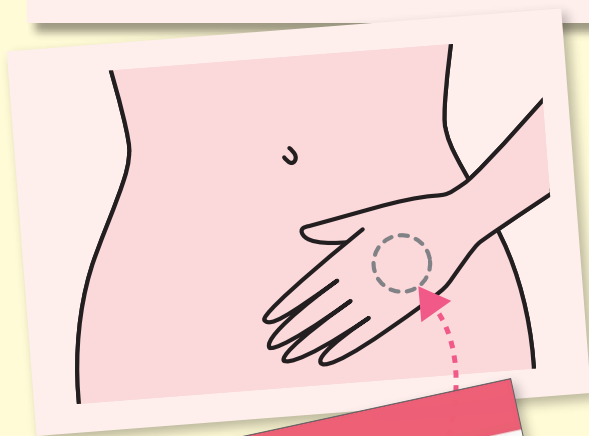
患者指導用リーフレット

メノエイドコンビ®パッチをご使用の患者さんへ

医師または薬剤師の指示に従って使用してください。

ご使用時の注意

- ①週2回(3~4日に1回)「貼りかえ日」を決めて、貼りかえてください。(例えば、月曜日と木曜日、水曜日と日曜日など)
- ②新しいお薬に貼りかえる時は、前回とは別の場所に貼ってください。
- ③貼りかえ忘れた場合には気がついたときにすぐに貼りかえてください。
- ④貼りかえ日以外の入浴時は、お薬を貼ったまま入浴してください。
ただし、お薬の上から強く洗ったり、こすったりしないでください。
- ⑤お風呂からあがってすぐに貼ると、汗などで肌が湿っていはがれやすくなるので、十分に乾いてから貼ってください。
- ⑥はがれた場合、場所を変えて貼りなおしてください。ただし、粘着力が弱く貼りなおせない場合は必要に応じて新しいお薬に貼りかえてください。
- ⑦お薬を半分などに切って使用しないでください。
- ⑧お薬を貼った場所がかゆくなったり赤くなったりすることがあります。これらの症状に気づいたらすぐ医師にご相談ください。
- ⑨使用中に月経のような出血がみられることがあります。その際は医師にご相談ください。
- ⑩医師の指示に従い、定期的に診察・検査を受けてください。



保管上の注意

- 本剤は、冷蔵庫(2~8℃)に入れて保管してください。
- 使用するまでは、包装袋を開けないでください。
- 開封後は速やかに貼ってください。
- 子どもの手や目の届かないところに保管してください。また、捨てる際は、2つ折りにするなど粘着面を内側に貼り合わせて、子どもの手や目の届かないところに捨ててください。

※異常が認められた場合には、すぐ医師または薬剤師にご相談ください。

病院・医院・薬局名



メノエイドコンビ®パッチの貼り方

MENOAIDCOMBI® Patches

メノエイドコンビ®パッチは皮膚から吸収されるタイプのお薬です。あらかじめ貼る場所をよく拭いて、水分や汚れを十分に取り除いてください。また、このお薬は週2回定められた日に貼りかえてください。(例えば月曜日と木曜日、水曜日と日曜日など)

医師または薬剤師の指示に従って使用してください。

1

包装袋の切り口より開封し、中からお薬を取り出してください。

注意

中のお薬をキズつける可能性があるため、ハサミは使わないでください。

2

お薬

透明なフィルム (捨てる方)

フィルムは2つに分かれています。粘着面に触れないように透明な硬いフィルムの片方(半円形)をはがしてください。(お薬を軽く2つ折りにするとはがしやすくなります)

注意

ベルトなどがあたるところは避けてください。また、乳房あるいは傷、皮膚病のあるところには貼らないでください。

お薬(円形)の半分を下腹部に貼りつけ、もう片方のフィルムをはがしながら、全体を下腹部にしっかりと貼りつけてください。

3

10秒間手のひらで全体を押さえてお薬のフチ部分もきちんと貼りつけてください。(※貼付部位は、下腹部です。)

4

テープを貼った後は、手を流水でよく洗ってください。

メノエイドコンビ®パッチQ&A

Q どんなお薬ですか？

A 更年期などで、女性ホルモンが低下した時に生じる症状、特に、「ほてり」、「汗をかきやすい」などの症状を改善させるために、女性ホルモンを補充するお薬です。

Q なぜ貼付剤なの？

A 女性ホルモンは、皮膚からも吸収されることが分かっているため、貼付剤が開発されています。女性ホルモンを皮膚から吸収させると、まず肝臓を通らずに全身にホルモンが届き、血栓症の危険度や脂質代謝などに及ぼす影響が少なくなるためです。

Q どんな成分が入っているの？

A メノエイドコンビ®パッチには、2種類の女性ホルモンが含まれています。一つは、更年期症状を改善させる働きのある卵胞ホルモン(エストロゲン)、もう一つは、卵胞ホルモン(エストロゲン)による子宮内膜増殖を抑制し、子宮内膜がんのリスクを減らすために配合している黄体ホルモンです。

Q 主な副作用は？

A 次のような症状が現れることがあります。

・貼った部位が赤くなる／かゆみがある ・乳房の張った感じ、押すと痛い ・月経様の出血／おりものに血が混じる

これらの症状には、使用していくうちになくなるものもありますが、このお薬を使用して、気になる症状や身体の変化があった場合は、必ず医師に相談しましょう。

Q 他のお薬と一緒に使用していいの？

A 抗てんかん薬など、メノエイドコンビ®パッチの効果に影響するお薬があります。他のお薬と使用する前には、必ず医師または薬剤師にご相談ください。

