

モーラス®テープ20mg を使用されている方へ

- 1.** 貼ったところを日光にあてることにより、過敏症状(発疹・発赤、かゆみ、はれなどの**かぶれ**)が起こることがあります。



貼ったところを日光にあてないでください*

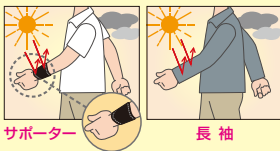
- ① 海水浴、ゴルフ、テニスなど外での活動はひかえてください。
- ② 外に出るときは、晴れた日だけでなく曇りの日でも、濃い色の服(長袖やスラックス)や、サポーターなどで、貼ったところを日光からさえぎってください。
- ③ はがした後も、少なくとも4週間は同じように注意してください。

例) 手首に貼った場合

はがした後もくすりは皮膚に残っています。



はがした後も、貼ったところを日光からさえぎってください。



サポーター

長袖

*特に20歳未満の人は、部活動や体育行事などで日光にあたる機会が多く、かぶれが発現する可能性が高いと考えられますのでご注意ください。

- 2.** その他の注意事項

妊娠後期の女性は使用しないでください。



外用剤(パップ、クリーム、軟膏、液など)、化粧品、サンスクリーン、香水等でかぶれたことのある方は、医師または薬剤師にご相談ください。



このくすりに入っている成分によりかぶれたことのある方が使用すると、かぶれることがあります。

貼ったところにかぶれが起こったら、すぐに使用を中止し、医師にご相談ください。



- ・かぶれているのに使い続けると、かぶれが悪化します。また、かぶれを日光にあてると悪化し、まれに全身にかぶれが拡がる場合があります。
- ・かぶれのあとに、しみ(色素沈着)ができることがあります。
- ・このくすりを貼ってかぶれなどの過敏症状が起こった方は、以後、ケトプロフェン製剤(坐剤など剤形の異なる製剤、一般用を含む)の使用を控えてください。

このくすりを人に譲ってはいけません。(お子さま、お孫さま、ご友人など)

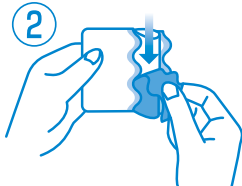
譲られて正しい使い方を知らずに使用し、かぶれが発現した例があります。



モーラステープ[®] 20mg の上手な貼り方



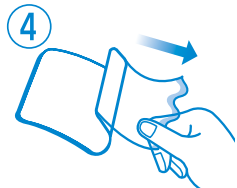
フィルムを折り返して片手で持ちます。



まん中のフィルムをはがします。



そのまま薬面を患部に貼ります。



片方ずつフィルムを引っぱりながら貼ります。

モーラステープ[®] 20mg のはがし方



はがしにくい時は、水やぬるま湯で湿らせると、楽にはがせます。



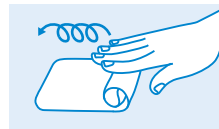
入浴前にはがし、お風呂からあがってから新しく貼り替えることをおすすめします。

●はがし方の例 1



皮膚を押さえながら、ゆっくりはがしてください。また、有毛部位では毛のはえている方向に沿って、ゆっくりはがしてください。

●はがし方の例 2



角から丸めながら、ゆっくりはがしてください。

作成：久光製薬株式会社
作成年月：2020年9月

直射日光や高温の場所をさけて涼しい所で保管してください。

MSTS023R02

薬袋の裏の「記載」をよくお読みの上、正しくお使いください。発疹・発赤、かゆみ、はれなどの異常があらわれたら、すぐに使用を中止し患部を遮光して主治医又は皮膚科専門医にご相談ください。